



**BT&I**

**Bononia Viaggi BT&I**

Veniamo da lontano per..

portarvi in ogni luogo..

- Biglietteria Aerea
- Biglietteria Ferroviaria & Vagoni Letto
- Prenotazioni Alberghiere
- Noleggio Auto
- **Organizzazioni Viaggi Incentive - Meeting & Congressi**
- Modalità Organizzative
- Statistiche Web (aeree, ferroviarie, alberghiere)
- Consulenza
- Viaggi & Vacanze in tutto il mondo
- L'agenzia on-line [www.bononiaviaggi.it](http://www.bononiaviaggi.it)

**Professionalità e qualità:** sono i riferimenti fondamentali sui quali si basa la nostra attività.

**Convenienza, rapidità e precisione:** sono il risultato del nostro lavoro, molto apprezzato dai nostri Clienti, ai quali forniamo, senza essere sollecitati, le tariffe aeree più convenienti e gli itinerari migliori.

**Tecnologia e software:** disponiamo dei sistemi di prenotazione più evoluti, tra i quali Sabre e Worldspan, e delle più moderne stampanti biglietti che, in presenza di particolare volume di traffico, possono essere installate anche presso il Cliente.

**Accordi particolari con i vettori aerei,** nazionali ed internazionali, sono a disposizione dei nostri Clienti, ed in particolare :

# BT&I Tariffe aeree preferenziali

- Bononia Viaggi include nel servizio di business travel, tariffe aeree preferenziali per tutte le destinazioni del mondo.
- Le aziende potranno disporre di tariffe negoziate direttamente da noi, con i maggiori vettori aerei, integrandole ai loro programmi. Questo servizio rappresenta una soluzione completa **per ogni azienda**, indipendentemente dalla sua dimensione. Gli utilizzatori possono ottenere tariffe sia per la classe **Business** che per l'**Economy**.
- I nostri operatori vi forniranno le informazioni relative alle regole tariffarie e alle loro restrizioni per le destinazioni prescelte. Il servizio permette di scegliere il proprio viaggio in base alle esigenze di una Travel policy aziendale.
- Alcuni esempi di risparmio tariffa **Corporate**.

# BT&I Tariffe aeree preferenziali

Destinazione/Risparmio	Business	Economy
Atlanta	-25%	-37%
Buenos Aires	-35%	-45%
Chicago	-25%	-37%
Damasco	-20%	-25%
Delhi	-28%	-38%
Dubai	-28%	-38%
Dusseldorf	-10%	-10%
Frankfurt	-10%	-10%
Hannover	-10%	-10%
Honkong	-30%	-40%



# Tariffe aeree preferenziali

Destinazione/Risparmio	Business	Economy
Istanbul	-10%	-10%
Johannesburg	-28%	-38%
Kiev	-8%	-8%
Lagos	-20%	-30%
Madras	-25%	-33%
Manila	-21%	-31%
Mexico city	-25%	-35%
Mosca	-8%	-8%
Monaco	-10%	-10%

# BT&I Tariffe aeree preferenziali

Destinazione	Business	Economy
Osaka	-35%	-40%
Richmond	-25%	-37%
Sao Paolo	-31%	-41%
Seoul	-25%	-35%
Shangai	-37%	-47%
Singapore	-30%	-40%
Theran	-38%	-41%
Tokyo	-30%	-35%
Washington	-25%	-37%

- La rapidità di cambiamento delle tariffe aeree è tenuta costantemente sotto controllo **grazie ai nostri sistemi elettronici che ci collegano a tutte le compagnie aeree** e alla nostra “banca dati” che dispone di oltre un milione di tariffe aeree da noi negoziate e, cosa unica, di oltre trentamila itinerari aerei suggeriti.
- Telefono e Internet: il tutto a disposizione dei nostri Clienti sia telefonicamente sia via Internet.



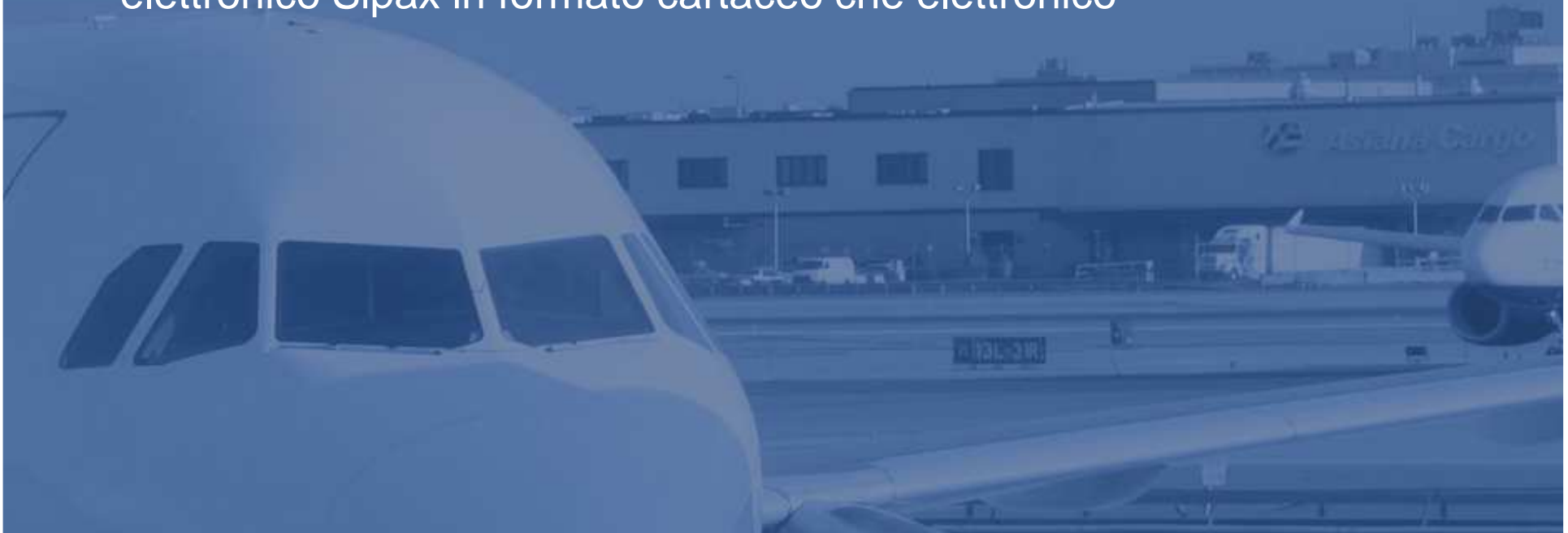


# Accordi vettori e azienda

- Analisi delle destinazioni internazionali maggiormente utilizzate e ricerca di accordi speciali con i vettori aerei per ottenere tariffe “corporate” sia in classe economy che in business class o in alternativa negoziare contratti particolari a volume.



- Con la stessa professionalità, forniamo:
  - biglietteria ferroviaria, nazionale ed internazionale
  - biglietteria marittima per traghetti
- Determinazione delle tariffe ed emissione biglietti tramite il sistema elettronico Sipax in formato cartaceo che elettronico





# Prenotazioni alberghiere

- Le prenotazioni alberghiere, in Italia e all'Estero, vengono effettuate sia con i mezzi tradizionali sia con il sistema elettronico multi-accesso SABRE
- **Tariffe Corporate Bononia viaggi - Robintur** - tariffe speciali da noi negoziate e riservate ai nostri Clienti. Oltre al vantaggio economico, offrono un valore aggiunto come, ad esempio, priorità nell'assegnazione delle camere all'arrivo.
- **Reportistica tramite il web** di tutte le prenotazioni alberghiere effettuate tramite la ns. agenzia per monitorare le tariffe applicate.

- Le prenotazioni delle auto a noleggio senza autista, in Italia e all'Estero, vengono effettuate sia con i mezzi tradizionali sia con il sistema elettronico multi-accesso SABRE.
- Particolari convenzioni con Broker di autonoleggio ci permettono di negoziare tariffe altamente competitive.
- I principali partner con cui collaboriamo: Avis, Europcar, Hertz, Alamo, Maggiore, Sixt.



- Abbiamo maturato una lunga esperienza organizzativa che ci permette di porci quali partner affidabili nella realizzazione di questo importante tipo di viaggio. Sin dal primo incontro, vi sentirete a vostro agio apprezzando la nostra capacità sia d'ascolto sia propositiva.
- Un viaggio incentive tradizionale di gruppo oppure individuale, per realizzare un breve week end o un soggiorno ai tropici. Alberghi esclusivi e stupende navi fanno parte della nostra offerta. E, sempre, la cura dei particolari per il pieno successo dell'iniziativa. Oppure, se preferite possiamo fornire un voucher e il titolare potrà scegliere la destinazione e il tipo di viaggio.





# Il Vs. prossimo meeting

- Per la prossima riunione con la vostra forza vendite oppure per quella con i vostri migliori Clienti, affidatevi alla nostra esperienza: sapremo coniugare lavoro e pause per trasformare questo tipo di incontro in un “incontro produttivo”.
- Un giusto rapporto “tempo e investimento”. Una vasta scelta di proposte, in Italia e all’estero, in grado di soddisfare le vostre richieste nel rispetto assoluto degli imperativi di budget. Assieme ai nostri partner proponiamo realizzazioni video e di intrattenimento che completano l’avvenimento.



- **Sistemi di Prenotazione aerea:** Sabre,
- **Sistema gestionale:** su piattaforma AS400 direttamente collegato con i sistemi di prenotazione.
- Software gestionale che collega l'AS400 ai sistemi di prenotazione per "la cattura dei dati" che vengono poi gestiti dall'amministrazione sia per gli aspetti contabili sia per quelli statistici.
- **Telecomunicazioni:** "rete telefonica virtuale privata" con tutti i nostri uffici e con le altre Società del gruppo. Ricerca automatica e linee passanti



- *“la realvirtualità nei viaggi”* un servizio disponibile 24 ore su 24 per :
  - Proposte “Last Minute” e non solo
  - Orari degli treni e traghetti
  - Tariffe aeree negoziate, pubblicate prenotabili online
  - Newsletter settimanale

e tante altre informazioni su :

[www.bononiaviaggi.it](http://www.bononiaviaggi.it)

- Grazie al nostro software gestionale, forniamo alle nostre Aziende, sia su supporto cartaceo sia elettronico, una serie di statistiche sui dati di biglietteria aerea, ferroviaria ed alberghiera.
- Le statistiche sono di facile accesso tramite il ns. sito internet [www.bononiaviaggi.it](http://www.bononiaviaggi.it), previa consegna della username e password dedicate.
- Lo strumento statistiche on line permette di visualizzare i dati con uno scarto di 24 ore rispetto all'emissione.

**GRATUITO PER TUTTI I CLIENTI**

## STATISTICHE DETTAGLIATE:

- **Tipo biglietteria**: La statistica fornisce il dettaglio di ogni biglietto emesso o rimborsato per conto dell'azienda. I parametri della query permettono di visualizzare la biglietteria aerea, ferroviaria o varia tra le date prescelte.
- **Vettori**: La statistica fornisce il dettaglio di ogni biglietto aereo emesso o rimborsato per conto dell'azienda. I parametri della query permettono di selezionare il vettore tra le date prescelte.
- **Passeggero**: La statistica fornisce il dettaglio di ogni biglietto emesso o rimborsato per conto dell'azienda. I parametri della query permettono di ricercare per cognome del passeggero tra le date prescelte.
- **Aerea Naz/Int**: La statistica fornisce il dettaglio di ogni biglietto emesso o rimborsato per conto dell'azienda. I parametri della query permettono di ricercare la biglietteria nazionale o internazionale tra le date prescelte.
- **Elenco biglietti FS**: La statistica fornisce il dettaglio di ogni biglietto ferroviario emesso o rimborsato per conto dell'azienda. I parametri della query permettono di ricercare la biglietteria tra le date prescelte.

## STATISTICHE RIEPILOGATIVE:

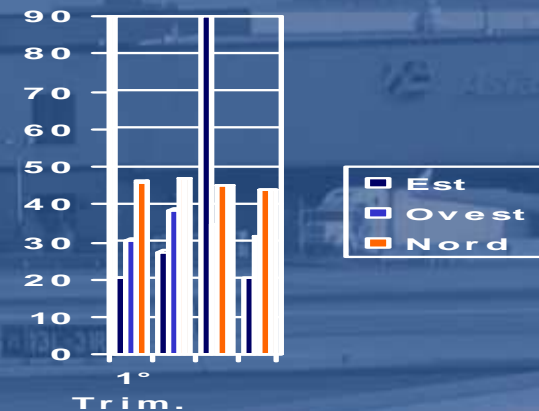
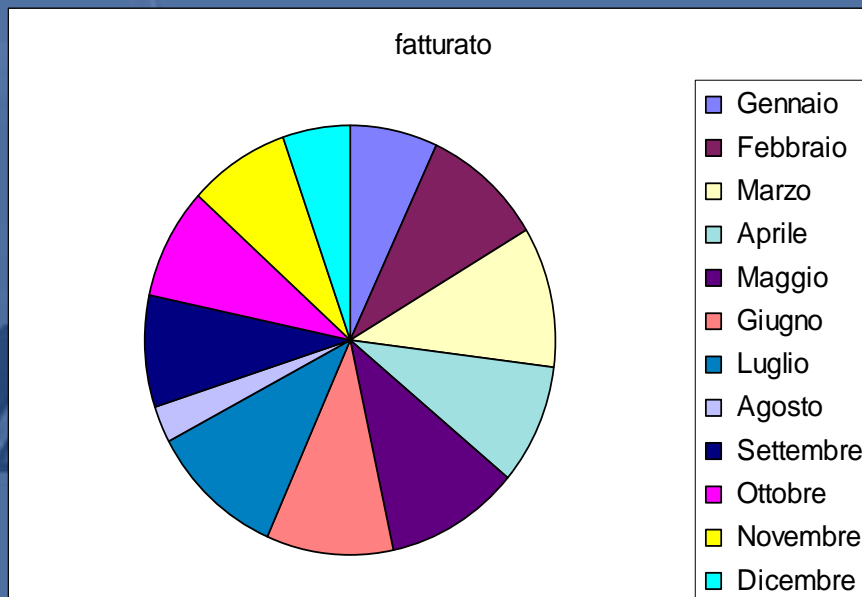
- **Fatturato Vettori tra date:** La statistica fornisce il riepilogo della spesa per vettore effettuata in un determinato periodo
- **Fatturato Destinazioni:** La statistica fornisce il dettaglio dei biglietti emessi o rimborsati su una determinata destinazione tra le date prescelte nella query
- **Fatturato Anno in corso:** La statistica fornisce il riepilogo della spesa per vettore effettuata a partire dal 1° gennaio dell'anno in corso
- **Andamento Spesa Mensile:** La statistica fornisce il riepilogo della spesa mensile di biglietteria aerea, ferroviari o varia effettuata c/o Bononia Viaggi nel corso dei mesi dell'anno prescelto
- **Confronto Anni:** La statistica fornisce il confronto della spesa tra l'anno scelto ed il precedente, mettendo in evidenza la variazione in percentuale della spesa.
- **Spesa per destinazione:** La statistica fornisce il riepilogo della spesa per destinazione, suddivisa per vettore aereo utilizzato.

## GRAFICI:

**Utilizzo Vettori:** La statistica fornisce il dato percentuale dell'utilizzo dei vari vettori per l'anno prescelto

## ESPORTAZIONE DATI:

**Formato Excel:** Questa funzione permette l'esportazione in un file xls (formato Excel) di tutti i movimenti dell'azienda tra le date prescelte

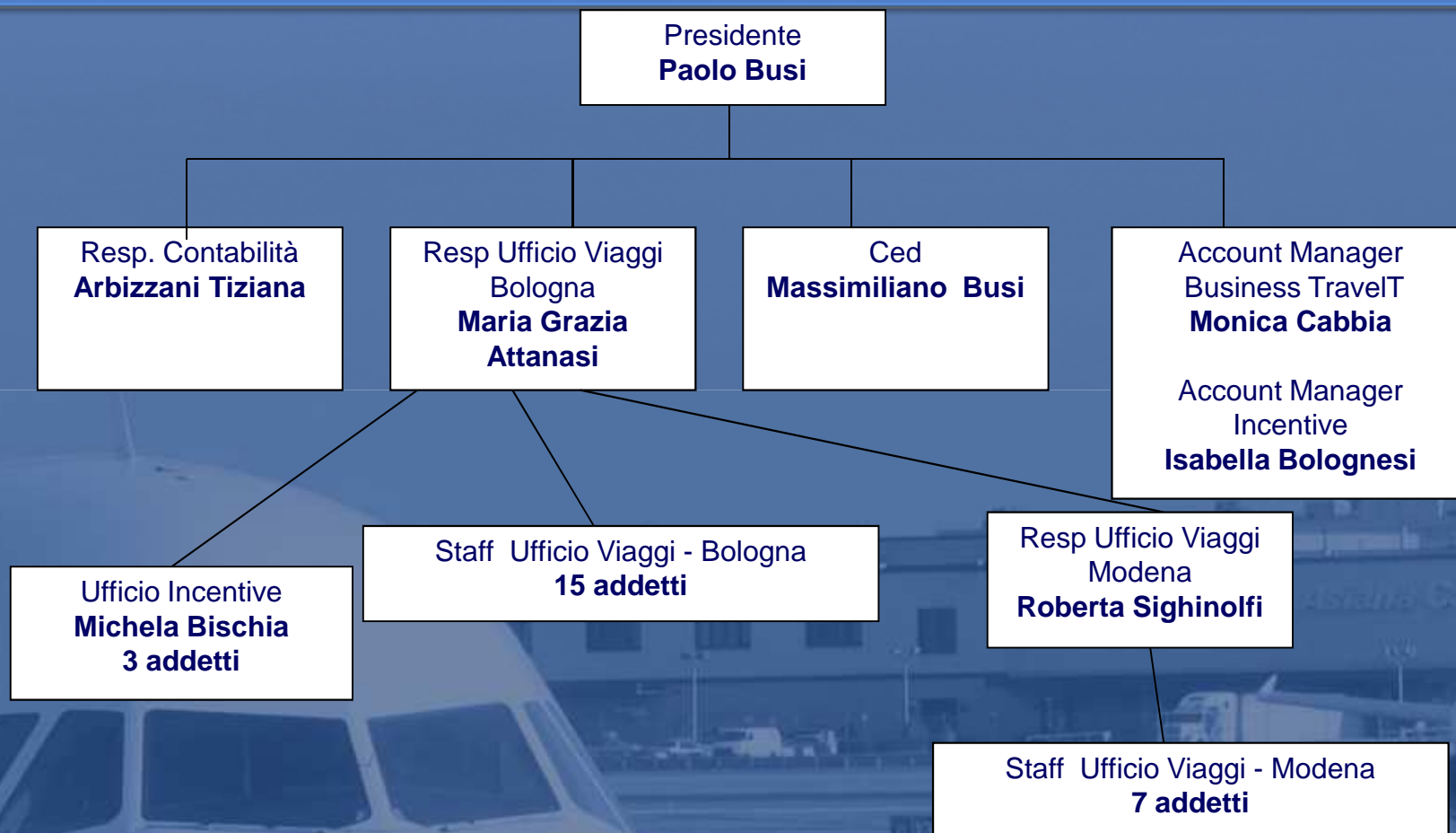


# Statistiche on line

Data	Naz Int	Num Tkt	Vettore	Importo	Tasse	Diritti	Totale	passaggero	classe	Itinerario	Destinaz	C.di Costo	Tipo Tkt
02/01/2006	I	5242767003	Air France	326	90,81	10,5	427,31		Y	CDG/BLQ/CDG	BLQ	CREMFS	Eticket
03/01/2006	I	5242767049	Air France	1.812,00	156,78	10,5	1.979,28		Y	BLQ/CDG/FIH/CDG/BLQ	FIH		Cartaceo
03/01/2006	I	5242767035	Air France	796	104,39	10,5	910,89		Y	BLQ/CDG/ORY/MPL/LYS	MPL		Eticket
03/01/2006	I	5242767051	Air France	1.720,00	190,39	10,5	1.920,89		Y	BLQ/CDG/FIH/PNR/CDG	FIH		Cartaceo
03/01/2006	I	5242767052	Air France	1.991,00	133,95	10,5	2.135,45		Y	CDG/BLQ	FIH		Cartaceo
03/01/2006	I	5242767036	Air France	1.991,00	133,95	10,5	2.135,45		Y	LYS/BLQ/BLQ	MPL		Eticket
03/01/2006	I	5242767037	Alitalia	796	104,39	10,5	910,89		Y	BLQ/CDG/ORY/MPL/LYS	MPL		Eticket
03/01/2006	I	5242767038	Air France	0	0	0	0		Y	LYS/BLQ/BLQ	MPL		Eticket
03/01/2006	I	5242767055	Sabena	1.991,00	133,95	10,5	2.135,45		Y	MXP/BRU/LAD/BRU/MXP	LAD		Cartaceo
03/01/2006	I	5242767054	Sabena	1.991,00	133,95	10,5	2.135,45		Y	MXP/BRU/LAD/BRU/MXP	LAD		Cartaceo
05/01/2006	N	5242767121	Meridiana	296	42,07	5,5	343,57		Y	BLQ/OLB/BLQ	OLB		Cartaceo

- Per semplificare le operazioni di controllo dei biglietti viene emesso un estratto conto riepilogativo mensile.
- Ordinati per data e raggruppati per numero di bolla, vengono riepilogati tutti i biglietti indicando nome del passeggero e percorso.
- Ogni emissione di biglietteria può essere controllata direttamente sul sito on-line in tempo reale .
- Hotels e servizi accessori vengono fatturati singolarmente e riepilogati in un loro rendiconto mensile.

- **Biglietteria aerea:**  
Carta di credito - Estratto conto mensile
- **Biglietteria ferroviaria:**  
Carta di credito - Estratto conto mensile
- **Hotel e Autonoleggio:**  
pagamento diretto da parte del Cliente oppure tramite nostro nell'estratto conto fine mese soggiorno sempre con Carta di credito o Estratto conto mensile



- Sede:  
Piazza Dei Martiri, 1  
Bologna - 40121  
Tel: 0514211800 - Fax: 051249846  
E-Mail: [commerciale@bononiaviaggi.it](mailto:commerciale@bononiaviaggi.it)
- Filiale:  
Largo Aldo Moro, 28  
Modena - 41100  
Tel: 059224112 - Fax: 059216625  
E-Mail: [commerciale@bononiaviaggi.it](mailto:commerciale@bononiaviaggi.it)
- Internet:  
[www.bononiaviaggi.it](http://www.bononiaviaggi.it)